

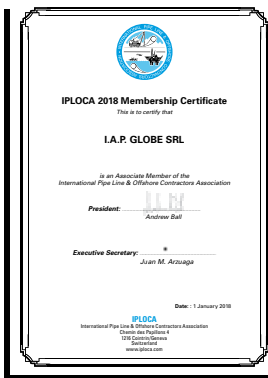


**GLI SPECIALISTI
DEGLI UTENSILI ABRASIVI
NELL'INDUSTRIA OIL & GAS**




GLOBE

 **MADE IN ITALY** 



IL VOSTRO PARTNER PER L'INDUSTRIA OIL & GAS

Da oltre 40 anni GLOBE è presente nell'industria del petrolio e del gas con prodotti abrasivi specifici per applicazioni generali e specializzate. GLOBE offre una gamma completa di prodotti per ogni tipo di applicazione OIL & GAS, come la costruzione di condotte, le installazioni onshore e offshore, la produzione di tubi e navi, la manutenzione e la revisione. Iniziando a distribuire abrasivi negli impianti di estrazione e raffinazione del petrolio statunitensi e canadesi alla fine degli anni '60, GLOBE ha esteso il suo mercato agli impianti del Mare del Nord e, più recentemente, a tutti i paesi del Golfo Persico (GCC), costruendo un ampio know-how e un'alta specializzazione in soluzioni dedicate.

La gamma OIL & GAS di GLOBE comprende:



PATENTED



TYPE 41

NEW PIPELINER

Specificamente progettato per la costruzione di condotte OIL & GAS

Superficie a doppia scanalatura

Smerigliatura estremamente veloce e fredda

Elevato standard di sicurezza (certificato OSA)

Taglio più profondo

Lunga durata

Risparmio sui costi



TYPE 42

PIPELINER

Prestazioni eccezionali nella costruzione di condotte

Lunga durata

Elevato standard di sicurezza (certificato OSA)

Risparmio sui costi



PATENTED



TYPE 29

NEW TURBOTWISTER

2 operazioni (smerigliatura e finitura) in un unico passaggio

Flessibilità

Rimozione rapida

Eccellente finitura



FLEXCELLENCE

FLEXCELLENCE EXTRA

Dischi in fibra a centro depresso semiflessibili con platorello integrato

Grande precisione di lavoro

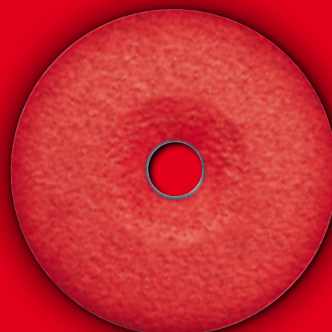
Riduzione dei tempi di lavoro

Montaggio facile e veloce

Risparmio di tempo ed energia

Minori vibrazioni e minor rumore

Maggiore comfort di utilizzo



PATENTED



TYPE 27

GRIND POWER III

Elevata asportazione su tutti i materiali

Riduzione di tempi e costi di lavoro

Aumento della produttività e dell'efficienza

Riduzione delle esposizioni a vibrazioni e rumore

Massimo comfort di utilizzo e minore sforzo



TYPE 41



TYPE 42

POWER CUTTERS

Dischi da taglio per macchine stazionarie

Ampia gamma di diametri

(da 300 a 800mm), spessori (da 2,5 a 9,0 mm) e dimensioni dei fori

Disponibili per diverse tipologie di metalli

Bilanciamento perfetto per ridurre le vibrazioni



TYPE 1

TYPE 1

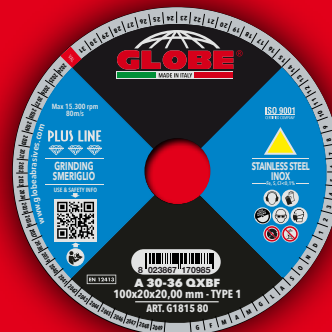
Rettifica interna dei tubi

Lunga durata

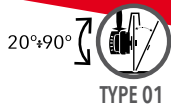
Per applicazioni gravose

Smerigliatura a freddo

Elevato standard di sicurezza (certificato OSA)



PREPARAZIONE ALLA SALDATURA



MOLE PIANE PER TAGLIO E SMERIGLIO TUBI



MATERIALI LAVORABILI:



Acciaio e
acciaio inox

DIAMETRI (mm): 115 - 125 - 150 - 180

SPESSORI (mm): 4,0 - 4,5

NEW PIPELINER



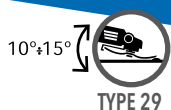
PATENTED

Il NUOVO PIPELINER è la nostra ultima innovazione nel settore dell'industria petrolifera e del gas, sviluppato per il montaggio dei tubi, l'intaglio e la preparazione della saldatura. È dotato di una doppia superficie scanalata brevettata su entrambi i lati che lo rende molto veloce e crea una circolazione d'aria molto efficiente che raffredda il metallo evitando il surriscaldamento. La forma piatta combinata con i lati a doppia scanalatura permette di penetrare più profondamente nel pezzo.

- Smerigliatura leggera intermittente, rivestimento, smussatura tubi
- Smussatura, rettifica leggera, intaglio e pulizia dei cordoni di saldatura
- Montaggio di tubi
- Preparazione alla saldatura
- Estremamente veloce
- Rettifica a freddo



DISCHI SEMI FLESSIBILI DA SMERIGLIO



SMERIGLIATURA E FINITURA CON MACCHINE PORTATILI



FLEXCELLENCE

MATERIALI LAVORABILI:



Acciaio e
acciaio inox
(Fe, S, Cl free)

DIAMETRI (mm): 115 - 125 - 180

GRANE (Mesh): 36 - 60 - 80 - 120



**FLEXCELLENCE
EXTRA**



FLEXCELLENCE e FLEXCELLENCE EXTRA sono gli innovativi dischi semiflessibili a centro depresso con platello incorporato progettati da GLOBE per una smerigliatura più PRECISA, VELOCE e COMODA di: cordoni di saldatura, spigoli vivi, superfici piane e curve (convesse e concave) e rimozione di imperfezioni.

PRECISIONE: la flessibilità calibrata di FLEXCELLENCE e FLEXCELLENCE EXTRA consente lavori estremamente precisi rispetto alle mole standard e permette di lavorare esattamente dove serve, senza intaccare le aree circostanti.

VELOCITÀ: la formulazione di grani abrasivi ceramici e speciali cariche refrigeranti consente una rimozione estremamente rapida del materiale senza surriscaldamento e vaioatura del pezzo in lavorazione.

MONTAGGIO RAPIDO: grazie al supporto incorporato che elimina l'inconveniente del platello tradizionale, FLEXCELLENCE e FLEXCELLENCE EXTRA si installano rapidamente come una mola o un disco lamellare standard.

COMFORT: FLEXCELLENCE e FLEXCELLENCE EXTRA si utilizzano al meglio con un angolo di 10-15° e con il suo speciale kit di installazione, mentre lo speciale elemento ammortizzante interno riduce le vibrazioni e il rumore rendendo il lavoro meno faticoso.



Per ottenere il meglio da FLEXCELLENCE, ogni confezione contiene una flangia maggiorata (SPACER) appositamente studiata per posizionare la mola a raso del carter della smerigliatrice, consentendo anche la lavorazione in piano. GLOBE fornisce anche uno speciale SET DI FLANGE IN ACCIAIO che si adatta a tutte le smerigliatrici esistenti sul mercato e ottimizza il posizionamento del disco.



ECCELLENTE
CAPACITÀ ABRASIVA



RIDOTTE
VIBRAZIONI



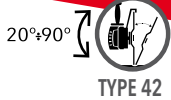
RIDUZIONE
COSTI



BASSA
RUMOROSITÀ



PREPARAZIONE ALLA SALDATURA



MOLE CD PER TAGLIO E SMERIGLIO TUBI



MATERIALI LAVORABILI:



Acciaio e acciaio inox



Inox (Fe, S, Cl free)

DIAMETRI (mm): 115 - 125 - 150 - 180

SPESSORI (mm): 2,5 - 3,5 - 4,2

PIPELINER

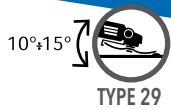


PIPELINER è la gamma di dischi per il taglio, la rettifica e la smussatura progettati per il montaggio dei tubi, l'intaglio e la preparazione delle saldature. Questi dischi sono stati appositamente concepiti e rinforzati per la rettifica delle saldature di giunzione tra le passate nella costruzione di tubazioni. Privi di ferro, zolfo o cloro (Fe, S, Cl), non contaminano l'acciaio inossidabile. Da oltre 40 anni GLOBE fornisce all'industria petrolifera e del gas prodotti abrasivi specifici per applicazioni generali e speciali. GLOBE offre una gamma completa di prodotti per ogni tipo di applicazione nel settore petrolifero e del gas, come la costruzione di condotte, le installazioni onshore e offshore, la produzione di tubi e navi, la manutenzione e la revisione.

- Smerigliatura leggera intermittente, rivestimento, smussatura tubi
- Smussatura, rettifica leggera, intaglio e pulizia dei cordoni di saldatura
- Montaggio di tubi
- Preparazione alla saldatura



DISCHI SEMI FLESSIBILI DA SMERIGLIO



SMERIGLIATURA CON MACCHINE PORTATILI



MATERIALI LAVORABILI:



Acciaio e acciaio inox (Fe, S, Cl free)



Alluminio e altri metalli

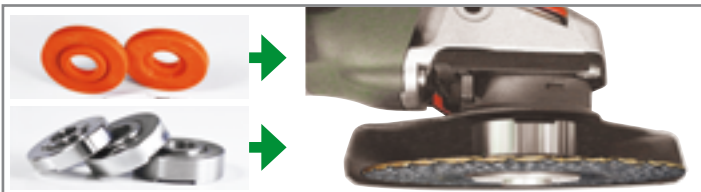


Edilizia e fibra di vetro

DIAMETRI (mm): 75 - 115 - 125 - 150 - 180

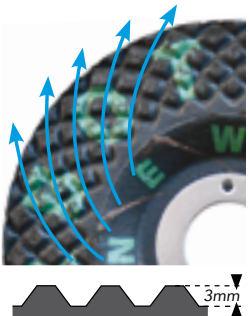
GRANE (Mesh): 24 - 36 - 60 - 100

LE SPECIALI FLANGE POSTERIORI MAGGIORATE PROGETTATE DA GLOBE
Consentono (nel rispetto di tutte le norme di sicurezza) un lavoro di rettifica più confortevole e preciso, oltre a migliorare le prestazioni del disco.



2 differenti FLANGE GLOBE

Montaggio "a raso" con le flange speciali GLOBE



LA SPECIALE SUPERFICIE CON SCANALATURE IN RILIEVO, GARANTISCE UNA MAGGIOR POTENZA SU TUTTI I METALLI.

Le scanalature a spirale brevettate della superficie di rettifica creano una circolazione d'aria molto efficace che raffredda il metallo ed evita il surriscaldamento. Le scanalature piramidali profonde 3 mm garantiscono una velocità di asportazione elevata e costante su tutti i materiali.



TURBOTWISTER è la mola semiflessibile brevettata, per la smerigliatura e finitura di superfici curve interne ed esterne, caratterizzata da una superficie di lavoro con bugne romboidali che aumentano la velocità di asportazione e creano un effetto di raffreddamento grazie alla circolazione dell'aria attraverso le scanalature. L'ampia area di contatto garantisce un'eccellente planarità della superficie trattata. La specifica per acciaio, priva di composti di ferro, zolfo e cloro, è adatta anche all'inox.

- Rimozione rapida di bave di saldatura
- Rettifica di superfici piane, concave e convesse
- Finitura di fusioni di qualsiasi forma
- Smerigliatura di acciaio inossidabile senza surriscaldamento
- Lavori in cui una ruota abrasiva standard causerebbe incisioni profonde
- Rimozione di gocce di saldatura e giunti senza danneggiare il metallo circostante
- La scanalatura a spirale brevettata della superficie di rettifica crea una circolazione d'aria che raffredda il metallo impedendone il surriscaldamento
- La scanalatura tronco-piramidale profonda 3 mm offre una velocità di asportazione elevata e costante su tutti i materiali
- Il triplo rinforzo in fibra di vetro garantisce la massima sicurezza in ogni condizione



DISCHI DA SMERIGLIO PESANTE



TYPE 27

**MOLE CD
PER SMERIGLIO CON
MACCHINE PORTATILI**



**ECCELLENTE
CAPACITÀ ABRASIVA**



**RIDOTTE
VIBRAZIONI**



**RIDUZIONE
COSTI**



**dB
BASSA
RUMOROSITÀ**



GRINDPOWER III

Utilizzato con smerigliatrici di potenza adeguata (1400W per Ø 115 a 125 mm) GRIND POWER III è in grado di ridurre i tempi di lavoro del 50%.

MATERIALI LAVORABILI:



Acciaio e acciaio inox



Acciaio



Inox (Fe,S,Cl free)



Ghisa

DIAMETRI (mm): 115 - 125 - 150 - 180 - 230

SPESSORI (mm): 7,0

PATENTED



✓ MENO VIBRAZIONI
✓ PIÙ COMFORT
✓ MENO SFORZO



INSERTO ANTI-VIBRAZIONI



GRIND POWER III è la soluzione tecnologica GLOBE più avanzata e ineguagliabile per l'industria della rettifica professionale. La miscela di alluminio allo zirconio d'altissima qualità offre velocità d'asportazione e durata senza eguali competendo alla pari con le molto più costose mole ceramiche. Inoltre, la formula priva di Fe, S e Cl rende il prodotto adatto anche all'inox. La maggior innovazione di GRIND POWER III sta nello speciale inserto antivibrazioni incorporato nella mola (tecnologia brevettata) che riduce le vibrazioni trasmesse alle smerigliatrici e agli arti dell'operatore). In un mondo in cui l'attenzione alla salute sono sempre più importanti, GLOBE offre uno strumento pratico per migliorare le condizioni di lavoro, elevando il comfort di utilizzo a livelli mai raggiunti prima. Grazie a GRIND POWER III, il lavoro diventa più veloce, più efficiente, meno faticoso, meno stressante e quindi più vantaggioso.

DISCHI DA SMERIGLIO INTERNO



TYPE 01

**DISCHI PIANI
PER MACCHINE
PORTATILI ASSIALI**



TYPE 1

MATERIALI LAVORABILI:



Acciaio e acciaio inox



Inox (Fe,S,Cl free)

DIAMETRI (mm): 50 - 75 - 100 - 125

SPESSORI (mm): 8,0 - 12,0 - 20,0 - 25,0



L'utensile ideale progettato specificamente per la smerigliatura e la pulizia delle superfici interne di tubi, valvole e giunti nell'industria OIL&GAS. Estremamente bilanciate per ridurre contatti accidentali e garantire il massimo controllo durante il funzionamento. Queste ruote sono prodotte per l'uso a 45m/s (senza rinforzi) e per l'uso a 60 e 80m/s (rinforzate). Grazie alla speciale miscela, si ottiene un'elevata velocità di asportazione senza surriscaldare il pezzo in lavorazione.

TRONCATORI Ø > 300mm



TYPE 41



TYPE 41



TYPE 42

**DISCHI DA TAGLIO
PER MACCHINE
STAZIONARIE**



POWERCUTTER

MATERIALI LAVORABILI:



Acciaio e acciaio inox



Acciaio



Inox (Fe,S,Cl free)



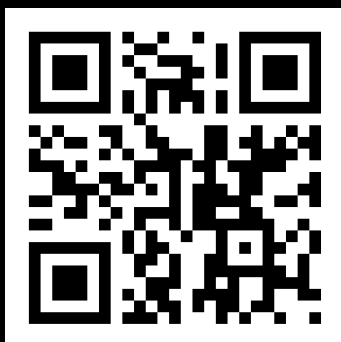
Edilizia

DIAMETRI (mm): 300 - 350 - 400 - 500 - 600 - 700 - 800

SPESSORI (mm): 2,5 - 3,0 - 3,2 - 4,0 - 4,5 - 5,0 - 7,0 - 8,0 - 9,0



Produciamo un'ampia varietà di dischi per gradi di durezza, diametri, spessori e dimensioni dei fori e velocità periferiche per adattarci ad ogni tipo di macchina esistente. Realizziamo inoltre dischi personalizzati per qualsiasi esigenza del cliente.



Scansiona il codice QR
per accedere alle informazioni sulla sicurezza
del prodotto sul sito web GLOBE.

GLOBE offre una gamma completa di prodotti abrasivi per qualsiasi tipo di industria:

carpenteria e costruzioni metalliche
industria alimentare, imbottigliamento e farmaceutiche
fonderia
automotive e costruzioni ferroviarie
industria del mobile
industria edile
... e molto altro ancora



INDUSTRIA ABRASIVI PARMENSE-GLOBE s.r.l.
Via La Spezia, 160 - 43126 Parma - Italy
Tel. +39.0521.293943 - Fax. +39.0521.293743
italy@globeabrasives.com
www.globeabrasives.com

